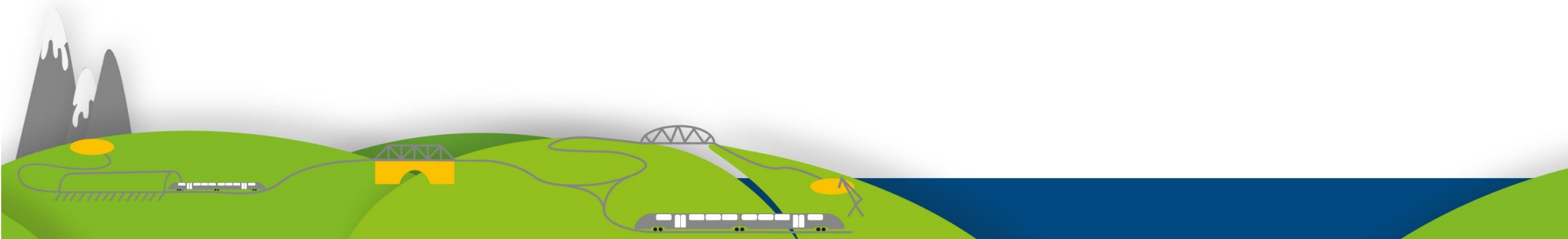




**INSTRUKCJA DLA PODWYKONAWCÓW
PKP POLSKICH LINII KOLEJOWYCH S.A.
W ZAMÓWIENIACH PUBLICZNYCH
NA ROBOTY BUDOWLANE**



Odpowiedzialność zamawiającego

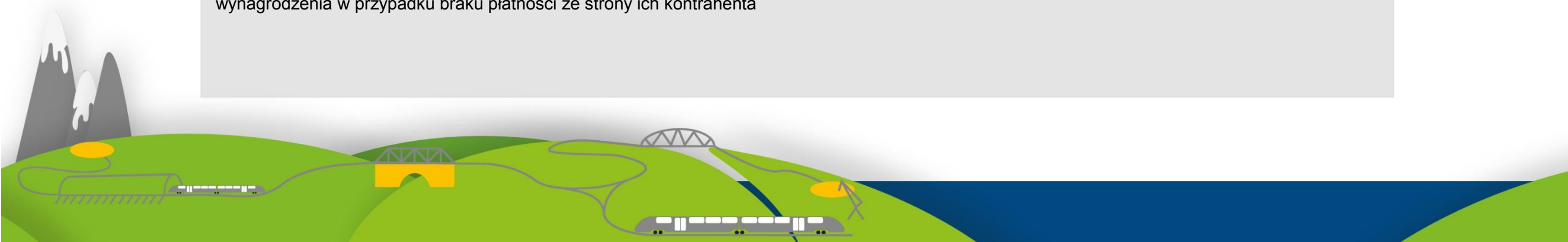
KIEDY ZAMAWIAJĄCY ODPOWIADA ZA ZAPŁATĘ WYNAGRODZENIA PODWYKONAWCOM?

W pierwszej kolejności za dokonanie zapłaty za wykonane roboty budowlane, dostawy lub usługi odpowiada Wykonawca lub Podwykonawca (jeśli zapłata dotyczy dalszego Podwykonawcy).

Gdy Wykonawca lub Podwykonawca nie wywiąże się z obowiązku zapłaty, uprawniony Podwykonawca lub dalszy Podwykonawca może zwrócić się do Zamawiającego.

UPRAWNIONY PODWYKONAWCA

- Tylko zatwierdzeni podwykonawcy robót budowlanych oraz zgłoszeni dostawcy i usługodawcy mogą dochodzić od PKP PLK S.A. zapłaty wynagrodzenia w przypadku braku płatności ze strony ich kontrahenta





JAKIE WYNAGRODZENIE PODLEGA ZAPŁACIE?

Wymagalne	czyli takie, którego wyznaczony termin zapłaty już upłynął
Powstałe po zatwierdzeniu umowy	dotyczące należności powstałych wyłącznie po zaakceptowaniu przez zamawiającego umowy o podwykonawstwo robót budowlanych lub po przedłożeniu zamawiającemu poświadczonej za zgodność z oryginałem kopii umowy o podwykonawstwo, której przedmiotem są dostawy lub usługi
Bez odsetek	bez należnych podwykonawcy lub dalszemu podwykonawcy odsetek
W ograniczonej wysokości	w wysokości nieprzekraczającej wynagrodzenia należnego wykonawcy





Zgłoszenie i zatwierdzenie umowy

KIEDY NALEŻY PRZEDŁOŻYĆ ZAMAWIAJĄCEMU
UMOWĘ O PODWYKONAWSTWO?

Roboty budowlane

Obowiązek przedłożenia wszystkich umów
łącznie ze zgodą wykonawcy
na jej zawarcie

Dostawy i usługi

Obowiązek przedłożenia poświadczonej
za zgodność
z oryginałem kopii umowy o wartości
wyższej niż 0,5% umowy głównej
lub wyższej niż 50.000 zł

Procedura zatwierdzania oraz zgłaszania umów dotyczy także aneksów!



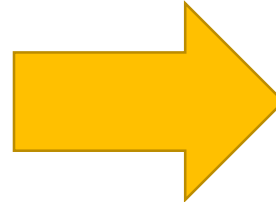


CECHY UMOWY O PODWYKONAWSTWO

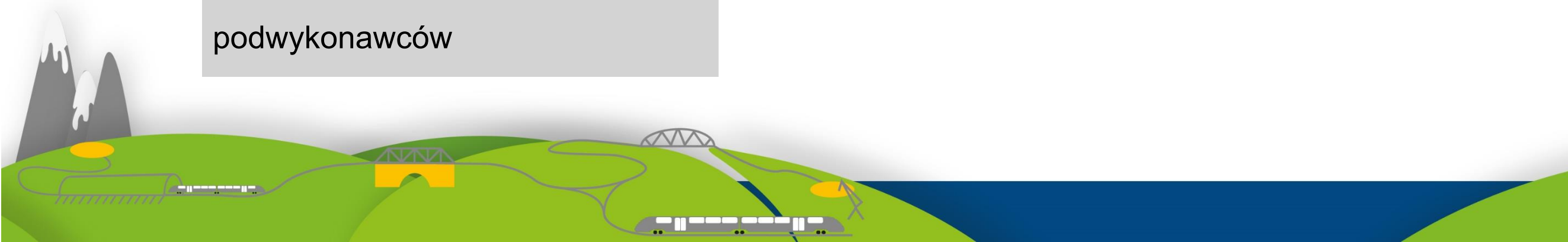
Umowa musi być
pisemna i odpłatna

Usługi, dostawy lub roboty
budowlane muszą stanowić część
danego zamówienia publicznego

Dotyczy także dalszych
podwykonawców



Jest to taka umowa,
której rezultat będzie stanowił jednocześnie
wykonanie części zamówienia publicznego,
podlegający następnie odbiorowi i ocenie, w
zakresie jego należytego wykonania





Procedura zatwierdzenia umowy o roboty budowlane

Przekazanie Zamawiającemu projektu umowy
o podwykonawstwo zgodnej z SIWZ wraz ze zgodą wykonawcy



Weryfikacja umowy przez Zamawiającego pod względem zgodności z SIWZ
oraz terminu zapłaty wynagrodzenia (maksymalnie 30 dni)



Zgłoszenie przez Zamawiającego
zastrzeżeń lub akceptacja projektu umowy



Przedłożenie Zamawiającemu poświadczonej za zgodność
z oryginałem kopii umowy w terminie 7 dni od jej zawarcia



Zgłoszenie sprzeciwu w formie pisemnej
oznacza brak akceptacji umowy

Niezgłoszenie zastrzeżeń
w terminie jest
jednoznaczne z
akceptacją umowy

Niezgłoszenie sprzeciwu
w terminie jest
jednoznaczne z
akceptacją umowy



Procedura zatwierdzania umowy na dostawy i usługi

Przedłożenie Zamawiającemu poświadczonej
za zgodność z oryginałem kopii zawartej umowy
o podwykonawstwo w terminie 7 dni od dnia jej zawarcia



Jeżeli termin zapłaty wynagrodzenia jest dłuższy niż 30 dni,
Zamawiający informuje o tym wykonawcę
i wzywa do doprowadzenia do zmiany tej umowy
pod rygorem wystąpienia o zapłatę kary umownej



Wniosek o płatność bezpośrednią

WNIOSEK PODWYKONAWCY LUB DALSZEGO PODWYKONAWCY
POWINIEN ZAWIERAĆ NASTĘPUJĄCY KOMPLET DOKUMENTÓW:

- | | |
|---|---|
| 1 | Wezwanie do zapłaty kierowane do Wykonawcy |
| 2 | Wezwanie do zapłaty kierowane do PKP Polskich Linii Kolejowych S.A. |
| 3 | Potwierdzona za zgodność z oryginałem kopia wymagalnej faktury wystawiona przez Podwykonawcę na rzecz Wykonawcy |
| 4 | Protokół odbioru prac. Potwierdzenie oznacza odebranie Robót |
| 5 | Potwierdzona za zgodność z oryginałem kopia umowy podwykonawczej |

W celu oceny roszczenia Podwykonawcy Zamawiający będzie potrzebował również opinii Inżyniera Kontraktu/inspektora nadzoru, potwierdzającej że prace objęte wezwaniem zostały wykonane zgodnie z kontraktem, bez zastrzeżeń oraz potwierdzającą ich wartość.





DOKUMENTUJ SWÓJ UDZIAŁ W REALIZACJI INWESTYCJI

Przechowuj wszystkie dokumenty potwierdzające w szczególności:

- Zawarcie umowy i aneksów
- Skuteczne zgłoszenie lub zatwierdzenie umowy
- Wykonanie robót, usług i dostaw
- Odbiór prac przez osoby upoważnione przez kontrahenta
- Wartość robót

